



За љубителите на чистите линии и едноставната убавина, ASTI NATURA е идеален избор особено поради можноста за комбинирање со ASTI COLORI.

Карактеристики на производот:

- Модерен дизајн;
- Чисти линии, прави рабови без закосување;
- Отпорност на мраз и луга и UV зрачење
- Различни можности за комбинирање на бои;
- Отпорност на абење;
- Отпорност на оптоварување - оптоварување само за пешаци;

Карактеристики на производот:

- Тип на површина “видлив бетон”

Примена:

- Тераси
- Базени
- Градини/дворови

Бои:



базалтно сива



варовник сива



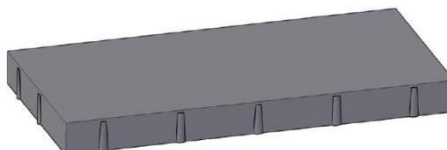
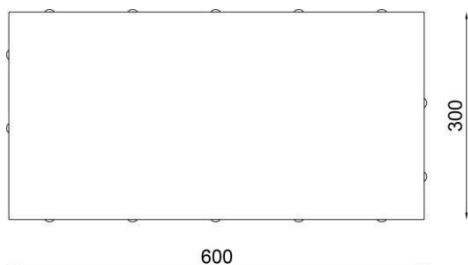
графитно сива

Важно!

За бојење на производите се користат висококвалитетни пигменти отпорни на УВ зраци. И покрај оптимизираните рецептури, употребата на природни сировини за производство на производите (на пример, цемент, песок, итн.), кои подлежат на природни осцилации, доведува до мали, незначителни промени во боите. Под влијание на атмосферските влијанија и процесот на експлоатација, првично постоечките разлики во нијансите на производите се изедначуваат. При монтажа на големи, поврзани површини, за да се постигне хомогена слика на просторот, се препорачува истовремено да се постават производи од неколку палети.



Димензии на производите:



Физически параметри на производите:

Точността на димензиите, отпорноста на мраз, јачината на притисок, како и апсорпцијата на вода се во согласност со барањата на стандардот EN 1339-Барања за бетонски плочки за поплучување. Контролата на квалитетот на производите Semmelrock Stein + Design е загарантирана со CE ознаката поставена на етикетата на секој производ и редовно се проверува.

Барања и карактеристики на производите според стандардот EN 1339 Барања за бетонски плочки за поплучување

Намена:	За изградба на тротоари, алеи, итн.			Облик и димензии на производите	Погледнете го цртежот погоре
Димензии: должина/ширина/висина во mm	Погледнете ја табелата подолу			Јачина на кршење (N / mm)	задоволително
Толеранции во димензии: должина/ ширина/висина mm	+ 2	+ 2	+ 2	Отпорност на замрзнување-одмрзнување со соли против замрзнување	Класа 3, Ознака D
	- 2	- 2	- 2		
Отпорност на абење (mm ³)	Клас 4, Ознака I			Абсорпција на вода (g/m ² s)	Класа 2, Ознака B

Технички спецификации на плочките ASTI NATURA

Димензии на растер во cm	Работни димензии во mm	Висина во mm	Тип на раб	Закосување на горниот дел на работ	Препорачана фуга во mm	Приближен трошок за m ² со фуга 5 mm
60 x 30	600 x 300	50	прав	без закосување	min. 5 mm	5,556 бр./m ²



Примери на методи за монтажа:

1. Поставување на дренажа, горен и долен носечки слој

На површината опкружена со рабникот, се поставува носечката основа врз претходно цврсто набиена почва. Основата се состои од кршен камен - фракција 0/63 mm.

Важно: Обезбедете наклон за одводнување (минимум 0,5% надолжен и најмалку 2,5% попречен наклон). Тоа значи 0,5 cm или 2-3 cm разлика во висина на 1 m.

2. Изградба на израмнувачки слој

Врз набиената горна основа се поставува мека подлога од крше камен (тампон) 2/5 mm или 4/7 mm со дебелина од 4-6 cm. Најдобар начин да го направите ова е да користите како шаблон метални водилки, високи 2-6 cm. Конечно, вишокот песок се отстранува со помош на мистрија од алуминиум на ниво на металните водилки.

Важно: Завршениот слој за израмнување не треба да се набива, ниту да се гази врз него!

Стручен совет: Израмнете толкава површина колку што можете да поплочите за еден ден.

3. Поставување / сечење

Започнете од еден крај со прав агол (истегнете конец!) - ако е можно од најниската точка на површината. Плочите се редат според висината, аголот и линијата за поставување. За време на работата мора да бидете на предната страна од просторот за поплочување! На поплочената површина може веднаш да се чекори. Мора да се внимава првиот ред на плочки да е под прав агол со оградениот простор за да се избегне непотребно сечење. Ширината на фугата мора да биде најмалку 5 mm (никогаш не поставувајте ги плочките блиску една до друга)! Линијата за фугирање најлесно може да се провери со помош на паралелно истегнат конец или со летва на секои 2-3 метри. Ако немате рабник, можете да користите бетонска потпора за да спречите евентуално пропаѓање на рабовите.

Стручен совет: За поатрактивен и природен изглед и рамномерна распределба на боите, задолжително измешајте ги плочките со различни нијанси од неколку палети! Не користете плочи со видливи дефекти (од транспорт, итн.).

4. Фугирање

Кога плочките се поставени на целата површина, можете да продолжите со фугирање. Изметете ги фугите со сув песок 0,3-1,5 mm mm. Метењето треба да се врши само во сува состојба!

Важно: Фугите треба да се одржуваат и мора редовно да се поправаат или полнат!

5. Пополнување / фугирање со песок / полевање со вода

5 cm, не се препорачува вибрација со машина по монтажата. Израмнувањето на плочките се постигнува рачно со помош на чекан со „гумена“ глава при самото поставување. По монтажата, површината се прска со вода и песок додека фугите целосно не се наполнат.

Професионален совет: По вмонтажата, посипете уште малку песок за фугирање врз плочките, ако е можно, оставете да стои 2-3 недели, а потоа исчистете ја површината уште еднаш!

Во секој случај, мора да се обезбеди добро одводнување на плочките, како на површината така и на основата. Покрај тоа, треба да се обезбеди наклон од 2-2,5% за одведување на површинските води.

Основно правило за одличен резултат е: Основата мора да се подготви според сегашните стандарди и функционалноста на соодветната област.

2.5% попречен наклон

Ниво на плочки по оптоварување
Фуги и песок за фугирање-фракција 0-2 mm

3-6 cm кршен камен - фракција 2/5 или 4/7 mm

20-30 cm горна набиена носечка основа од кршен камен-фракција 0/18 mm

фуги пясък за фугирање-фркция 0-2 mm

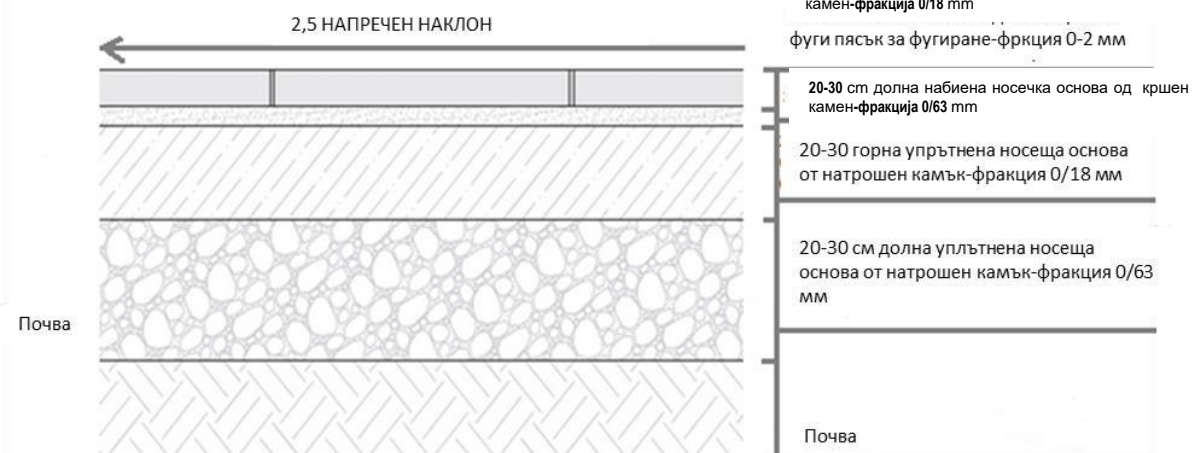
20-30 cm долна набиена носечка основа од кршен камен-фракција 0/63 mm

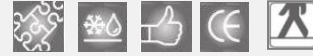
20-30 cm горна упртнена носеща основа от натрошен камък-фракция 0/18 mm

20-30 cm долна уплтнена носеща основа от натрошен камък-фракция 0/63 mm

Почва

Подготовка на основата:





Што треба да знаете:

Бетон – природен производ

Производите на Semmelrock се направени од висококвалитетни природни материјали. За да се постигне импресивен изглед на површината, повеќето производи дополнително се обработуваат преку разни секундарни процеси како што се миеење, четкање, расцепување, тапкање и друго. Оваа дополнителна обработка не го менува квалитетот на производите и влијае само на нивниот изглед.

Бетон и боја

Обоените бетонски производи содржат висококвалитетни пигменти отпорни на УВ зраци. Под влијание на атмосферските услови, со текот на времето може да се појават незначителни промени во бојата и структурата на површината. Можно е првичните постоечки разлики да бидат компензирани во процесот на експлоатација на плочките. Мора да се има предвид дека разликите на производите се зголемуваат ако некои од нив се изложени на директни атмосферски влијанија, а други се поставени во затворени простории. За да се постигне рамномерна боја на површината, добро е при поставувањето да се обрне внимание да се земаат единечни производи од неколку различни палети. Боите и структурните разлики се неизбежни, но тие не влијаат на соодветноста на нашите производи и затоа не се признаени од нас како рекламација.

Стандарди за бетонските производи

Бетонските производи (бехатон, плочки, рабници) се предмет на контрола и мора да ги исполнуваат барањата за квалитет на усогласените ЕУ стандарди **МКС EN 1338**, **МКС EN 1339** и **МКС EN 1340**. Овие стандарди ги дефинираат методите за тестирање на квалитетот, толеранциите и технолошките параметри за соодветната група на производи. По стапувањето во сила на Регулативата 305, контролата на квалитетот и верификацијата на декларираниите карактеристики на производите со **СЕ** ознака се врши во согласност со барањата на стандардот, но се декларирани од производителот во Декларацијата за перформанси на производите.

Димензии

Димензиите дадени во каталогот на Semmelrock Stein + Design се растерски, односно ја вклучуваат „работната големина“ на производите + „минималниот спој што го бара стандардот за поставување по методот на „суво „поставување“. За производи со брановидни рабови, како и за производите на Bradstone, големината на спојот може да варира од 6 до 15 mm, во зависност од избраниот начин на поставување. Димензиите на производите мора да ги исполнуваат толеранциите поставени во стандардите за соодветната група на производи. Секој производ се мери по должина, ширина и висина, а цената на метар квадратен може да варира при изборот на различни формати на еден производ, во зависност од избраниот растер. Потребните податоци за димензиите на производите се означени на етикетата на секој производ, како и во техничките информации.

Безбедност против лизгање

Општо земено, производите од бетон имаат доволна безбедност од лизгање, под услов површината да не е дополнително обработена. Производите со т.н бетонските површини имаат коефициент на лизгање SRT=45 и не бараат дополнителни испитувања (МКС EN 1338/1339).

Одмрзување на плочките

Винербергер ДООЕЛ Виница гарантира отпорност на замрзување и луга на сите декларирани производи, според стандардот МКС EN 1338, МКС EN 1339, МКС EN 1340. За одмрзување на мраз во зима, користете само производи соодветни за бетонски производи (на пр. на база на NaCl или MgCl2). Употребата на производи што содржат сулфати е неприфатлива бидејќи може да ги оштети плочките. Поради ова, не користете сулфатни или органски препарати!

Промени на бојата од бигор

Светлите дамки или тиња што понекогаш се формираат на бетонски производи се технички неизбежни и варираат во зависност од временските услови и начинот на поставување. Со цел да се минимизира појавата на промена на бојата од бигор (CaCO3), препорачуваме производите да се вградуваат детално според нашите препораки. Ако сакате, овие наслаги може да се отстранат со помош на специјални производи базирани на киселина со соодветна концентрација, според упатствата на производителот. Не користете четки со метални влакна или млаз од пара. Квалитетот на производите на Semmelrock Stein + Design не се намалува со овие дамки, поради што тие не се признаваат како рекламација. Повеќето производи на Semmelrock Stein + Design имаат внатрешна хидрофобија, што ги минимизира овие промени во бојата.

Микропукнатини



Во некои случаи, може да се појават микропукнатини. Тие не се видливи со голо око на сувиот производ и може да се видат кога површината е влажна. Овие микропукнатини не влијаат на квалитетот на производот и не се прифаќаат за рекламација.

Обојување

Поради атмосферските влијанија, околината или материјалите на основата, повремено може да се појави мала жолта или кафеава промена на бојата на површината или периферијата на производите. Бидејќи не можеме да влијаеме на овие услови, обојувањето не дава право на рекламација.

Рекламации

Производите треба да се проверат во моментот на преземање и пред монтажа. Доколку се најдат видливи дефекти во квалитетот, тие мора да се поднесат како рекламација пред да се монтираат. Не смеат да се монтираат неисправни производи! Во случај на оправдана рекламација, производите се заменуваат. Сите трошоци поврзани со монтажата на производите не се надоместуваат од производителот, бидејќи се надвор од законските обврски на производителот.

Отстапувања во големината

Винербергер ДООЕЛ Виница ги гарантира димензиите на сите декларирани производи во согласност со стандардот МКС EN 1338, МКС EN 1339, МКС EN 1340. Отстапувањата во димензиите што се во рамките на толеранциите наведени во овие стандарди не се прифаќаат како рекламација.

Чистење за време на зима

Кога чистите и отстранувате снег, користете соодветни еластични врвови на машините за да спречите механички оштетувања на бехатонот. Не користете алати со метален врв за рачно чистење.

Кршење на рабовите

Доколку производите се поставени блиску еден до друг или основата не е добро заштитена пред поставувањето и а време на работата, особено кога се изложени на силни вибрации може да се предизвика кршење. Овој проблем е резултат на неправилна монтажа и не е поради лош квалитет. Оштетувањата како резултат на неправилна монтажа или поголемо оптоварување од предвиденото не се прифаќаат како основа за рекламација.

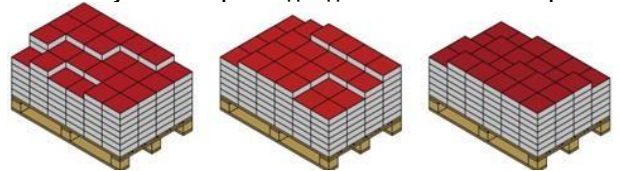
Производи обработени со „чукање“

Површината на производите кои се дополнително обработени со чукање, за да се даде „стар - антички“ изглед, е нерамномерна. Како резултат на овој третман, тие можат да бидат испорачани со преостаната прашина на површината, овие последици од дополнителната обработка не се причина за рекламација, бидејќи не доведуваат до нарушување на квалитетот на производите.

Боја и структура

Бојата и структурните отстапувања во бетонските производи се неизбежни поради употребата на природни сировини (цемент, песок, итн.), кои подлежат на природни осцилации. Обоените бетонски производи содржат висококвалитетни пигменти отпорни на УВ зраци. Под влијание на атмосферските услови, со текот на времето може да се појават незначителни промени во бојата и структурата на површината. Можно е првичните постоечки разлики да бидат компензирани во процесот на експлоатација на плочките. Мора да се има предвид дека разликите на производите се зголемуваат ако некои од нив се изложени на директни атмосферски влијанија, а други се поставени во затворени простории. За да се постигне рамномерна боја на површината, добро е при поставувањето да се обрне внимание да се земаат единечни производи од неколку различни палети во исто време и нивно поставување со правилната страна нагоре. Да се земе во предвид дека изложбените примероци служат како помош при носењето на вашата лична одлука. Боите и структурните разлики се неизбежни, но тие не влијаат на соодветноста на нашите производи и затоа не се признаени од нас како рекламација.

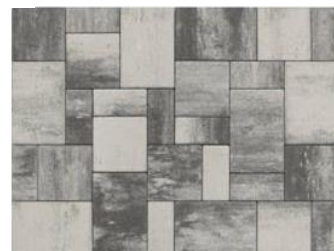
Шема на поставување на производи од неколку палети истовремено:



Изглед на поставени плочки:



При редење од иста палета



При редење од неколку палети